

Serie **B-190**

Microscopi biologici di nuova generazione

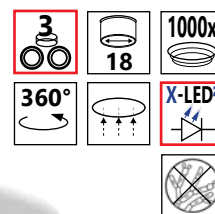


Serie B-190

La serie B-190 è il risultato di una perfetta fusione tra anni di esperienza maturati nel settore della microscopia e un design ricercato. Questa serie rappresenta al meglio la filosofia guida dei nostri prodotti: qualità, affidabilità ed innovazione. La serie B-190 è la risposta di OPTIKA Microscopes alla sfida del futuro nel settore scolastico.

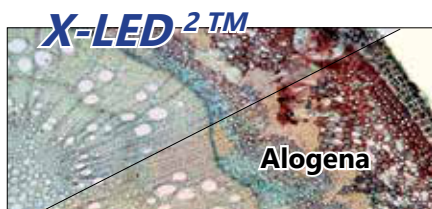
- B-191** Microscopio monocolare 1000x, tavolino doppio strato, con illuminazione X-LED.
- B-191s** Microscopio monocolare 600x, tavolino doppio strato, con illuminazione X-LED.
- B-192** Microscopio binocolare 1000x, tavolino doppio strato, con illuminazione X-LED.
- B-192s** Microscopio binocolare 600x, tavolino doppio strato, con illuminazione X-LED.
- B-193** Microscopio trinoculare 1000x, tavolino doppio strato, con illuminazione X-LED.

B-193



X-LED²™ - Il futuro dell'illuminazione

Il sistema d'illuminazione X-LED²™ è stato sviluppato dal nostro reparto Ricerca & Sviluppo e consiste in una combinazione di LED e tecnologie ottiche. Una singola unità LED ad alta efficienza, unita ad uno speciale sistema ottico, raddoppia l'intensità luminosa generata da un normale LED. Il risultato è una luce paragonabile a quella di una lampada alogena a 30W, ma con una temperatura colore di 6300K: ovvero una luce bianca al posto della luce gialla generata dalle lampade a filamento. Il consumo elettrico (solo 3W) dimostra la grande efficienza di questo sistema: la stessa intensità luminosa con un minore consumo, equivalente al 10% del consumo di una normale lampada alogena. Inoltre, la durata media del LED è di 50.000 ore, contro le 1.500 ore di una normale lampada alogena.



Serie B-190

Testate

Disponibile in versione monocolare, binoculare e trinoculare. Le testate sono dotate di regolazione della distanza interpupillare (48-75mm) e di compensazione diottrica. Tutte le testate sono ruotabili a 360° e inclinate a 30°.

Sistema ottico

Il sistema ottico è stato progettato per utenti esigenti; è composto da componenti di alta qualità che garantiscono un elevato contrasto d'immagine ed una risoluzione ottica eccellente. I componenti ottici sono stati progettati e trattati con tecniche speciali che prevengono la creazione di muffa e funghi.

Stativo

Lo stativo è dotato di un design moderno ed ergonomico; è facilmente trasportabile grazie alla grande apertura posta dietro il revolver porta-obbiettivi, che funge da maniglia. L'apertura consente all'utente di vedere gli obbiettivi ed il campione, come richiesto nei gruppi di discussione.

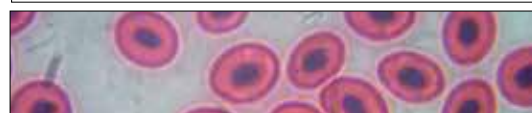
Meccanica

Le parti mobili sono realizzate da macchine a controllo numerico computerizzato che riducono la tolleranza di produzione ed aumentano l'affidabilità dello strumento. Controlli severi sui materiali e sul processo produttivo sono ottimizzati attraverso le procedure stabilite dal sistema qualità ISO 9001:2008.



B-192

Rana, Striscio di sangue.
Immagine reale acquisita con un B-192 con obiettivo 100x [senza olio da immersione](#).



Serie B-190 - Specifiche tecniche

Modello	Testa	Oculari	Revolver	Obbiettivi	Tavolino	Messa a fuoco	Illuminatore	Condensatore	Alimentazione
B-191	Monocolare, rotante a 360°, inclinata a 30°	Grande campo 10x/18mm	Quadruplo inverso.	DIN Acromatico 4x/0.10, 10x/0.25, 40x/0.65, 100x/1.25	Doppio strato, 125x115 mm con range di traslazione X-Y 70x30mm	Manopole di messa a fuoco macro e micrometrica coassiali	Sistema X-LED ² con regolazione dell'intensità luminosa.	Abbe, A.N. 1.25 con altezza regolabile e diaframma ad iride.	Alimentatore esterno 100-240 Vac50-60 Hz, uscita 6 Vdc
B-191s	Monocolare, rotante a 360°, inclinata a 30°	Grande campo 10x/18mm	Quadruplo inverso.	DIN Acromatico 4x/0.10, 10x/0.25, 40x/0.65, 60x/0.85	Doppio strato, 125x115 mm con range di traslazione X-Y 70x30mm	Manopole di messa a fuoco macro e micrometrica coassiali	Sistema X-LED ² con regolazione dell'intensità luminosa.	Abbe, A.N. 1.25 con altezza regolabile e diaframma ad iride.	Alimentatore esterno 100-240 Vac50-60 Hz, uscita 6 Vdc
B-192	Binoculare, rotante a 360°, inclinata a 30°, con regolazione della distanza interpupillare e compensazione diottrica	Grande campo 10x/18mm	Quadruplo inverso.	DIN Acromatico 4x/0.10, 10x/0.25, 40x/0.65, 100x/1.25	Doppio strato, 125x115 mm con range di traslazione X-Y 70x30mm	Manopole di messa a fuoco macro e micrometrica coassiali	Sistema X-LED ² con regolazione dell'intensità luminosa.	Abbe, A.N. 1.25 con altezza regolabile e diaframma ad iride.	Alimentatore esterno 100-240 Vac50-60 Hz, uscita 6 Vdc
B-192s	Binoculare, rotante a 360°, inclinata a 30°, con regolazione della distanza interpupillare e compensazione diottrica	Grande campo 10x/18mm	Quadruplo inverso.	DIN Acromatico 4x/0.10, 10x/0.25, 40x/0.65, 60x/0.85	Doppio strato, 125x115 mm con range di traslazione X-Y 70x30mm	Manopole di messa a fuoco macro e micrometrica coassiali	Sistema X-LED ² con regolazione dell'intensità luminosa.	Abbe, A.N. 1.25 con altezza regolabile e diaframma ad iride.	Alimentatore esterno 100-240 Vac50-60 Hz, uscita 6 Vdc
B-193	Trinoculare, rotante a 360°, inclinata a 30°, con regolazione della distanza interpupillare e compensazione diottrica	Grande campo 10x/18mm	Quadruplo inverso.	DIN Acromatico 4x/0.10, 10x/0.25, 40x/0.65, 100x/1.25	Doppio strato, 125x115 mm con range di traslazione X-Y 70x30mm	Manopole di messa a fuoco macro e micrometrica coassiali	Sistema X-LED ² con regolazione dell'intensità luminosa.	Abbe, A.N. 1.25 con altezza regolabile e diaframma ad iride.	Alimentatore esterno 100-240 Vac50-60 Hz, uscita 6 Vdc

Serie B-190 - Accessori

B-190

M-001	Oculare H5x.
M-002.1	Oculare WF10x/18mm.
M-003	Oculare WF16x/12mm.
M-004	Oculare micrometrico WF10x/18mm.
M-008	Oculare con puntatore WF10x/18mm.
M-137	Obiettivo acromatico 4x/0,10.
M-138	Obiettivo acromatico 10x/0,25.
M-139	Obiettivo acromatico 20x/0,40.
M-141	Obiettivo acromatico 40x/0,65.
M-142	Obiettivo acromatico 60x/0,80.
M-143	Obiettivo acromatico 100x/1,25 (Oil).
M-190	Set per luce polarizzata (solo filtri) .
M-031	Copertina anti-polvere tipo 3.
M-069	Batterie solari.
M-114	Adattatore per telecamera CCD 0,45x.
M-173	Adattatore per macchine REFLEX con sensore APS-C.
M-062	Adattatore per macchine REFLEX con sensore FULL FRAME.
M-974	Filtro blu, diametro 32 mm.
M-976	Filtro verde, diametro 32 mm.
M-978	Filtro giallo, diametro 32 mm.
M-988	Vetro smerigliato, diametro 32 mm.
15008	OPTIKA olio da immersione 10ml.

M-069 - Batteria a energia solare

Batteria ricaricabile ai polimeri di litio.
Capacità: 2600 mAh- Voltaggio di uscita: 5,5 Vdc
Dimensioni: 120x73x10mm
Autonomia: oltre 6 ore a media intensità (X-LED³).
Modalità di ricarica: con pannello solare (12h),
con alimentatore esterno USB (NON incluso)
o dalla porta USB del PC (5h).



B-192 Alimentato tramite pannello solare (M-069)

15104 - Detergente speciale per ottiche, 50ml

Detergente per ottiche in vetro, rapido ed efficace.
Deterge senza lasciare né residui né odori.
Ideale per la pulizia di lenti e prismi.



Fapa s.a.s.
Via Pascoletto, 20
24040 Lallio (BG)
Tel. 035.6221219
Fax. 035.4372675
fapa@fapa.bg.it
www.fapa.bg.it